

**16. POLICÍA LOCAL
E PROTECCIÓN CIVIL**

A. POLICÍA LOCAL

16.1. MEMBROS PLANTEL* POLICÍA LOCAL. 1995-2000

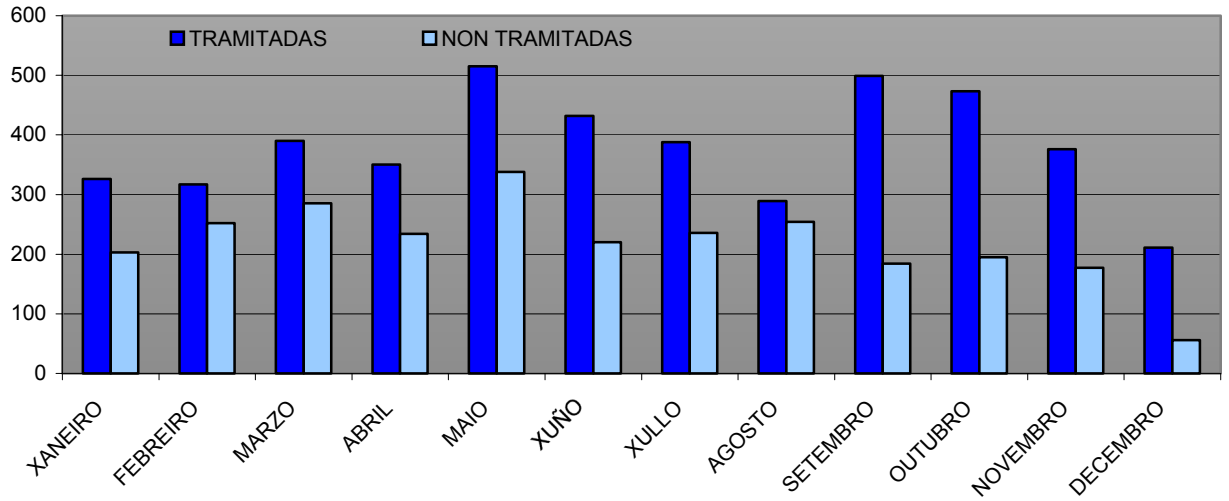
| | 1995 | 1996 | 1997 | 1998 | 1999 | 2000 |
|----------------------|-------------|-------------|-------------|-------------|-------------|-------------|
| TOTAL PLANTEL | 45 | 43 | 44 | 50 | 49 | 52 |

*Inclúe axentes, auxiliares e persoal de administración.

16.2. DENUNCIAS EFECTUADAS POLA POLICÍA LOCAL .TRAMITADAS E NON TRAMITADAS. 2000

| MESES | TRAMITADAS | NON TRAMITADAS | TOTAL |
|---------------|-------------------|-----------------------|--------------|
| XANEIRO | 326 | 203 | 529 |
| FEBREIRO | 317 | 252 | 569 |
| MARZO | 390 | 285 | 675 |
| ABRIL | 350 | 234 | 584 |
| MAIO | 515 | 338 | 853 |
| XUÑO | 432 | 220 | 652 |
| XULLO | 388 | 236 | 624 |
| AGOSTO | 289 | 254 | 543 |
| SETEMBRO | 499 | 184 | 683 |
| OUTUBRO | 473 | 195 | 668 |
| NOVEMBRO | 376 | 177 | 553 |
| DECEMBRO | 211 | 56 | 267 |
| TOTAIS | 4.566 | 2.634 | 7.200 |

GRÁFICO TÁBOA 16.2. DENUNCIAS POLICÍA LOCAL TRAMITADAS E NON TRAMITADAS. 2000



16.3. INCREMENTO DENUNCIAS TRAMITADAS POLA POLICÍA LOCAL. 1995-2000

| 1994 | | | | 3.478 |
|-------------|-----------|------------|-------------|--------------|
| ANOS | DENUNCIAS | INCREMENTO | %INCREMENTO | |
| 1995 | 3.515 | 37 | 1,06 | |
| 1996 | 2.240 | -1.275 | -36,27 | |
| 1997 | 3.573 | 1.333 | 59,51 | |
| 1998 | 3.791 | 218 | 6,10 | |
| 1999 | 4.001 | 210 | 5,54 | |
| 2000 | 4.566 | 565 | 14,12 | |

16.4. PRINCIPAIS ACTIVIDADES* POLICÍA LOCAL. 1995-2000

| ACTIVIDADES | 1995 | 1996 | 1997 | 1998 | 1999 | 2000 |
|--|------|------|------|------|------|------|
| RETIRADAS DE PERMISOS DE CIRCULACIÓN | 95 | 104 | 71 | 30 | 15 | 26 |
| PRECINTOS DE VEHÍCULOS | 150 | 139 | 116 | 152 | 24 | 25 |
| REALIZACIÓN DE INFORMES | 688 | 539 | 414 | 608 | 324 | 657 |
| MEDICIÓN DE RUIDOS E VIBRACIONES | 95 | 74 | 57 | 71 | 51 | 74 |
| DENUNCIAS APERTURA SEN LICENCIA | | 51 | 50 | 14 | 27 | 14 |
| DENUNCIAS INFRACCIÓN URBANÍSTICAS | | 256 | 247 | 265 | 138 | 128 |
| ACTAS DE PECHER DE ESTABLECEMENTOS | | 51 | 50 | 371 | 1123 | 981 |
| COMPARECENCIAS | | | 203 | 211 | 218 | 281 |
| DETENCIONES | 96 | 46 | 52 | 65 | 56 | 30 |
| TRASLADOS PARA IDENTIFICACIÓN | 100 | 83 | 65 | 63 | 40 | 21 |
| APREHENSIÓN DE DROGA | 16 | 17 | 16 | 90 | 66 | 24 |
| OBJECTOS PERDIDOS | 259 | 289 | 322 | 270 | 183 | 39 |
| CICLOMOTORES POSTOS A DISPOSICIÓN XUDICIAL | | 40 | | 11 | 70 | 134 |
| OUTROS VEHÍCULOS POSTOS A DISPOSICIÓN XUDICIAL | | | | 71 | 22 | 16 |
| VEHÍCULOS RECUPERADOS | 27 | 26 | 10 | 6 | | 18 |

16.5. OUTRAS ESTADÍSTICAS POLICÍA LOCAL. 2000

| ACTIVIDADES | TOTAL |
|---|-------|
| ORDENACIÓN TRÁFICO ACTOS ESPECIAIS (HORAS) | 3.687 |
| ATESTADOS POR CARENCIA DE SEGURO | 143 |
| CONTROL DE CICLOMOTORES (VEHÍCULOS CONTROLADOS) | 2.107 |
| CONTROLES DE RADAR (VEHÍCULOS CONTROLADOS) | 6.128 |
| VEHÍCULOS ABANDONADOS | 134 |

Fonte: Policía Local de Vilagarcía de Arousa.